

Global NO.1 AI Platform

업무를 넘어 힐링과 치료까지!

당신을 이해하는, 당신을 위한, 당신의 AI를 만드는 사람들

AI 고객센터
쌤



AI 인터넷전화
에이미



AI 덴탈케어 플랫폼
덴트온



AI 차세대 결제서비스
스마트페이



AI 덴탈케어 플랫폼 덴트온(Dent-On)

AI 기반으로 병원의
'고객 케어와 치유'를 도와드립니다.

덴트온은

치과병원에 특화된 AI플랫폼으로 치과병원 고객들 치아 건강을 지키고, 관련된 건강보험 혜택과 진료를 놓치지 않고 받아 보실 수 있도록 AI를 통해 안내하고 케어 해주는 플랫폼으로 AI call(in/out bound)과 AI chatbot으로 구성되어있으며 주요기능은 다음과 같습니다.

- ✔ 건강보험 혜택 대상자 선별 및 관리 (임플란트/틀니/스케일링)
- ✔ 정기검진, 수술 사전, 사후 안내 사항 등 병원 진료에 대한 안내
- ✔ 24시간, 365일(24/365) AI 고객 응대



AI 덴탈케어 플랫폼 이런분들 '꼭' 도입하세요

Q. 건강보험 혜택 적용 대상자 관리 어떻게 하세요?

- ✔ AI 덴탈케어 서비스를 통해 건강보험 대상자 선별 및 관리가 가능해요.

AI 알고리즘을 통해 임플란트, 틀니, 스케일링 대상자를 편리하게 선별하고 AI가 진료 안내를 도와드립니다.



Q. 효율적인 고객 관리를 원하세요?

- ✔ AI로 다양한 상황에서 고객 접점 별 개별 케어가 가능해요.

정기검진, 부도콜, 해피콜, 수술 전 안내 사항 등 AI가 고객을 대신 케어 해드립니다.



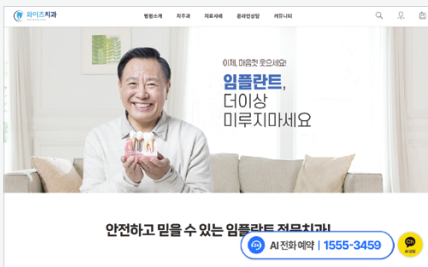
Q. 한통의 전화도 놓치고 싶지 않으세요?

- ✔ 24시간, 365일(24/365) AI 고객센터가 운영되요.

AICC를 통하여 24시간 병원의 정보문의와 반복적인 응대를 AI CALL과 모바일 챗봇으로 대신해드립니다.



AI 덴탈케어 플랫폼 와이즈치과 적용 예시



☎ AI 전화번호 |
1555-3459

Ch AI 카카오톡 |
http://pf.kakao.com/_JqdxG/chat



Ch 와이즈치과 +



AI 덴탈케어 플랫폼 도입 전/후 비교

Before

건강보험 혜택 적용 대상자 관리

- 건강보험으로 임플란트, 스케일링 혜택을 받으실 수 있는 분들을 어떻게 선별하지?
- 임플란트 진료 혜택을 안내 드리고 싶은데... 데스크 업무하면서 전화로 안내하기엔 시간적 여유가 없네
- 임플란트/틀니의 단계별 진행과정에 따른 유의사항을 고객에게 자세하게 안내할 수 있는 방법이 있을까?
- 임플란트와 틀니는 사후 유지관리가 중요하데, 어떻게 하면 지속적으로 안내 해드릴 수 있을까?

효율적인 고객관리

- 예약부도 환자들을 이탈고객으로 두지 않고 재예약/방문하게 할 수 있을까?
- 고객들이 6개월마다 까먹지 않고 정기적으로 검진을 받으러 오시게 할 수 있는 방법이 없을까?
- 수술 전/후 주의사항을 안내 드려야 하는데 데스크 업무 때문에 전화 할 시간이 없어
- 진료일정안내, 명절인사, 이벤트 안내 등 상황에 따른 안내를 많은 고객들에게 어떻게 하면 효율적으로 안내 할 수 있을까?

CS 업무

- 고객들이 병원과 전화 연결이 잘 안된다고 불편해 하시네
- 점심시간, 공휴일, 퇴근시간에도 전화가 많이 오네... 문의 내용이라도 어딘가 남겨져 있으면 콜백할때 편할텐데...
- 전화 포비아 고객이 많아지는 요즘... 모바일 챗봇을 통해 편리하고 빠르게 응대 되면 고객들이 좋아할 것 같은데...
- 간단하고 반복적인 문의에 대해 효율적인 응대 방법이 없을까?

After

AI DB 마이닝 아웃바운드

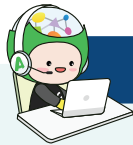
- 건강보험 적용 대상자를 AI가 알아서 적적 선별해 주니 일하기가 훨씬 수월해!
- 건강보험혜택을 AI가 대신 전화와 메시지로 안내해주시니 데스크 업무가 많이 줄었어!
- 고객의 임플란트/틀니 진료 진행상태에 따른 안내와 해피콜이 나가니 고객분들이 병원을 더 신뢰하네
- 임플란트와 틀니 진료가 모두 마무리될 때까지 지속적으로 AI 전담하여 케어 해주시니 고객들의 만족도가 높아졌어!

상황 별 고객 케어

- 예약부도 환자분들이 AI CALL과 챗봇으로 다시 한번 예약을 잡아주시니 이탈 고객이 많이 줄었네.
- 정기검진이 필요한 고객에게 AI가 전화와 메시지로 함께 안내해주시니 중요성을 강조할 수 있네!
- 수술 전 안내 사항, 수술 후 주의사항을 AI 아웃바운드로 안내하니 데스크 업무에 집중할 수 있어!
- 고객 점점 별 케어로 고객분들이 병원의 발 빠른 안내가 만족스럽다고 하시네

24/365 AI 응대

- 365일 24시간 응대 가능한 AI CALL이 도입되니 고객의 불만이 줄었네
- 고객들이 근무 외 시간에도 편하게 문의사항을 남기고 예약을 접수 할 수 있어서 병원의 고객응대 만족도가 높아졌어
- 챗봇 메뉴를 통해 간편하게 병원의 궁금한사항을 확인하고, 예약접수까지 할 수 있어서 예약률이 올라갔네
- 반복적인 문의 전화가 많을 때도 추가 인력 없이 AI가 받아서 처리해주시니 인건비도 절감!



이 모든게 덴트온(Dent-On) 도입으로 한번에 해결!!

AI 덴탈케어 플랫폼 도입 기대 효과는?

* 실제 에이유_덴트온 도입 병원 비교표입니다.

매출 증대 효과

13.45% 증가



도입 후
매출액 13.45% 증가

응대율 증가

27% 증가



도입 후 콜 인입량 대비
응대 성공률 27.3% 개선

병원 운영 비용 절감

15% 절감



도입 후 원무, 콜센터, 진료부
운영비용 총 15% 절감

높은 만족도

0.5% 증가



도입 후 만족도 조사
평점 0.5 증가
(고객만족도/직원만족도/근로시간 단축/의료질)

AI 덴탈케어 플랫폼 덴트온(Dent-On)

AI 기반으로 병원의
'고객 케어와 치유'를 도와드립니다.

AI 고객센터 덴트온 활용 예시

인바운드 콜

24시간 AI응대 CALL 번호로 유입된 고객대상으로 문의 내용을 AI가 파악하고 안내 및 예약 접수를 도와주는 서비스입니다.

- 24시간 AI 응대
- 일반문의 및 건강보험혜택 질문에 대한 응대
- 일상적으로 반복적인 질문은 AI가 응대
- 진료 예약, 변경, 취소 접수 처리

Inbound

안녕하세요. 000병원 AI직원 에이유입니다. 무엇을 도와드릴까요?

예약하고 싶어요.

고객님의 성함과 예약을 원하시는 날짜를 말씀해 주세요.

휴일등이고 내일 10시요.

여기가 불편하십니까?

충치 치료 때문이요.

네, 말씀해주신 내용으로 예약을 접수해드리겠습니다. 최종 예약은 평일 기준으로 24시간 이내 예약 처리 사항을 문자로 보내드리겠습니다. 다른 문의사항 있으세요?

아니요 없어요.

네 그럼 통화를 종료하겠습니다.

아웃바운드 콜

특정시간과 내용을 설정하여 고객에게 자동으로 AI가 통화를 걸고, 문자로 안내하는 서비스로 병원의 잠재된 고객 관리

- 부도환자 재예약 접수 안내
- 정기검진 주기 안내
- 검진 전 유의사항 안내
- 의료보험 적용 가능 고객 대상 안내 (65세 이상 임플란트, 전체틀니, 부분틀니, 스케일링)

Outbound

안녕하세요. 000 고객님의 스케일링 기간이 도래하여 안내해 드립니다. 지금 스케일링 예약 진행을 원하시면 1번, 상담원 연결 원하시면 0번을 눌러주세요.

1번 클릭

고객님의 성함과 예약을 원하시는 날짜를 말씀해 주시면, 그리고 시간을 몇시 몇분이라고 말씀해 주세요.

휴일등 내일 10시요.

고객님께서 예약을 원하시는 의뢰인이 있으시다면 의뢰인의 이름을 말씀해주세요. 예약을 원하시는 의뢰인이 없으시다면 의뢰인 후전이라고 말씀해주세요.

감할수 환영함

네, 말씀해주신 내용으로 예약을 접수해드리겠습니다. 최종 예약은 평일 기준으로 24시간 이내 예약 처리 사항을 문자로 보내드리겠습니다. 다른 문의사항 있으세요?

카카오톡봇

챗GPT 연동을 통해 더욱 자세하고 정확한 답변이 가능한 AI 채팅 솔루션입니다.

- 신속한 답변, 응대를 증가
- 서비스 품질과 정확성 유지
- 단순, 반복 업무 경감

← 와이즈지과의원

안녕하세요. 와이즈지과의원입니다. 무엇을 도와드릴까요?

예약하고 싶어요.

예약하기

예약 조회

예약하기

예약 가능 시간 안내하기

이전 다음

챗 GPT

AI 고객센터 쌤 (SSAM)

쌤은 맞춤형 구축형 서비스로 도입처 시스템에 연동되며,
각각의 AI 서비스는 서로 연동되어 24시간 시통합플랫폼
서비스를 제공합니다

AI 고객센터 고객 응대 시스템

* AI 콜, AI 홈페이지, AI 로봇 등의 서비스는 같이 또는 별도 구축 가능



AI 인바운드 콜

병원에 오기 전 고객과 대화형 소통을 통해
병원 정보를 제공합니다.

- 실시간예약
- 문의접수
- 위치안내



AI 아웃바운드 콜

병원 방문 전/ 후 문의 및 주의사항 안내를 통해
고객관리(CRM)를 제공합니다.

- 문진 및 주의사항 안내
- 진료 후 해피콜
- 정기검진 안내



AI 홈페이지(웹페이지)

고객이 쉽게 이용할 수 있는 고객 중심의
홈페이지를 제공하여 사업장의 모바일
홈페이지를 대체할 수 있습니다.

- 음성안내
- 채팅
- 애니메이션 & 텍스트



AI 안내로봇 LG클로이

로봇 디스플레이에 AI 홈페이지와 도입처의
맞춤형 정보를 제공합니다.

- 야간 순찰 촬영
- 자율주행을 통한 에스코트
- 광고 운영

AI 고객센터 도입 병원



가천대 길병원

AI Call
070-7070-6713

AI Page
aipage.co.kr/gilhospital



메디피움 판교/분당/동탄

070-7070-6719
aipage.co.kr/medi



안심치과의원

1800-2879
http://pf.kakao.com/_BhYxnT/chat



미추출병원

070-7070-6730
aipage.co.kr/mch



모커리 한방병원

070-7070-6718
aipage.co.kr/mokhuri



바노바기 성형외과

070-7070-6733
aipage.co.kr/banobagi



W진병원

070-7070-6715
aipage.co.kr/wjinhospital



아폴로 헬스케어의원

070-7070-6710
aipage.co.kr/apollo



서울시카고 치과병원

070-7070-6884
aipage.co.kr/utimus



타이거치과의원

070-7070-6709
aipage.co.kr/tigerdental



MS안과

070-7070-6714
aipage.co.kr/miso

기타

- 명지병원 버추얼 케어센터
- 새로운 부부치과
- 가온치과
- 중앙정형외과의원
- 참진한의원
- 유엔아이피부과






AI 인터넷전화 에이미(AiME)

AiME(에이미)는 중소기업/개인사업자의
고객문의 응대와 접수를 대신 처리해 줍니다.



AI 인터넷전화 주요기능

에이미는 통화내용 키워드 요약, 통화내용 확인(음성/텍스트)연락처 연동/일정관리가 가능합니다.

 <p>주소록 연동/ 캘린더 운영</p> <p>모바일에 주소록 연동하여 고객이름 확인가능/일정관리</p>	 <p>녹취/텍스트전환/요약</p> <p>대화 내용 요약/녹취, 텍스트 전환하여 확인 가능</p>	 <p>AiRS</p> <p>단축번호 또는발화로 고객문의 쉽게 접근 가능</p>	 <p>AI 응대</p> <p>기본적인 질문 응대 가능</p>	 <p>인터넷전화</p> <p>070-1234-4567 번호발급 (실물전화기 사용가능)</p>
--------------------------------------------------------------------------------------------------------------------------------------------------------	------------------------------------------------------------------------------------------------------------------------------------------------	--------------------------------------------------------------------------------------------------------------------------------------	------------------------------------------------------------------------------------------------------------------------------	------------------------------------------------------------------------------------------------------------------------------------------------

AI 인터넷전화 상황별 활용 사례

- 

1. 바쁜 시간대 / 통화중

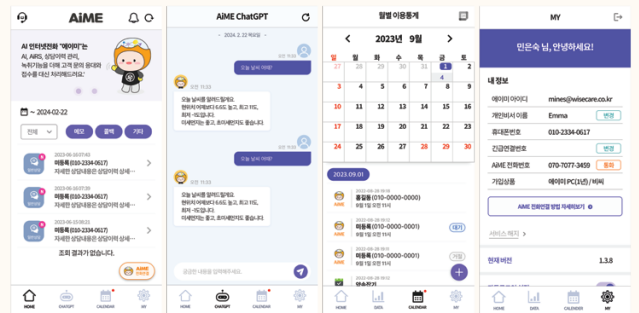
 - 시가 고객응대를 하여 다른 업무에 집중할 수 있음
 - 놓치는 고객없이 응대 가능
- 

2. 업무종료 / 휴일

 - 업무종료/휴일에 들어오는 문의를 시가 응대하여 일부 처리 가능
 - 업무종료/휴일 후에 시가 응대하지 못한 고객에 대해 통화이력으로 응대 가능
- 

3. 고객구분하여 응대 가능

 - 연락처 연동으로 VIP 고객은 직접 응대, Blacklist 고객은 AI 응대



AI 인터넷전화 에이미 연결방법

통신사의 부가서비스 '자동연결/착신전환' 신청으로 에이미 연결하기

1. 자동연결

통화중이거나 전화를 받지 못하는 경우에 에이미가 전화를 받아주는 서비스 ex) 전화를 받지 못할때, 고객 한명이라도 놓치고 싶지 않을 때 에이미가 받아주니 좋아요.

2. 착신전환

모든 전화를 에이미가 전화를 받아주는 서비스 ex) 휴일, 휴가 중일 때 에이미가 전화를 받아서 업무를 처리해주시니 좋아요.

휴대폰을 에이미전화로 연결하기

070-1234-9578

일반전화기를 에이미전화로 연결하기

SKT KT LG U+ 알뜰폰

① 통신사에서 제공하는 부가서비스 중 1) 자동연결 2) 착신전환 서비스를 먼저 신청해주세요.

● 자동연결

휴대폰으로 걸려오는 전화를 수신상태에 따라 벨이 울린 후 전화를 받지 않거나 미처 못 받은 경우 조건부로 원하는 전화로 자동 연결하는 서비스입니다. (연화 부재시 / 통화중 / 휴대전화 OFF)

등록 (*) + 72 + (자동연결 희망번호) + 통화

해지 (*) + 73 + 통화

● 착신전환

휴대폰 벨 소리가 울리지 않고 원하는 전화로 바로 연결하는 서비스입니다.

등록 (*) + 71 + (자동연결 희망번호) + 통화

해지 (*) + 73 + 통화

* 이용 요금은 월 990원 (부가세 포함)

차세대 통합 결제서비스 스마트페이

모든 결제서비스가 가능한 차세대 All-In-ONE결제 서비스로 전국 6,000여 곳의 병원 및 가맹점에서 사용하고 있습니다.

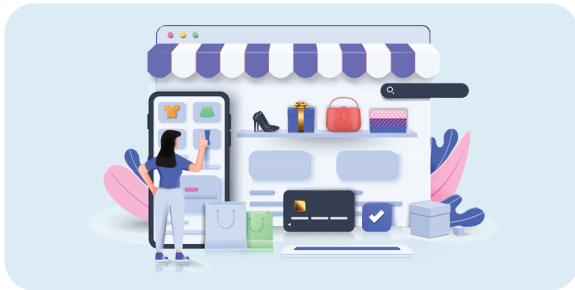


부자되는 똑똑한 결제 Smartpay AI+



스마트페이 AI+는 신용카드 단말기, POS, 오프라인 PG결제, 모바일 간편결제가 통합된 차세대 결제서비스입니다. 도입하는 순간부터 비용이 절감되고, 상담 동의율이 높아져 매출이 증대됩니다.

안전하고 편리한 온라인 결제서비스 Smartpay PG



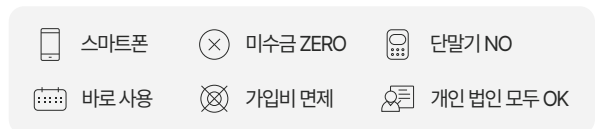
자체 개발자 없어도 OK, 결제 API연동 개발지원이 가능하며 정산관리시스템 제공으로 편리한 매출 정산을 할 수 있습니다. 또한 온라인 물이 없어도 URL 링크 전송으로 온라인 결제가 가능합니다.



모바일 간편 결제 Smartpay BIZ+



언제 어디서나 스마트폰 하나로 손쉽게 바로 결제할 수 있는 똑똑한 결제 솔루션! 스마트폰으로 카드 결제는 물론 매출 조회 및 통계까지 한번에 관리. 카드단말기 없이 언제 어디서나 간편하게 이용



24시간 고객응대가 가능한 AI 콜센터 이용



결제서비스 도입 시: AI기술 마케팅센터 운영으로 매출증대 도움
AI 통화비서 'AiME(에이미)' 제공 (3개월 무상)
콜센터: 1577-2596

HISTORY

- 2024** · 시리즈B 투자 완료(IBK 기업은행, 큐캐피탈 등)
· 에이미(AiME), 에이유 덴트온(Dent-On) 서비스 오픈, 에이아이오티(AIoT), 에이밍(AiMING) 오픈 예정
· 초격차 기술특례 상장 전략 수립
· 커피에반하다 전국체인, 특허법인 메이저, 유앤아이피부와 전지점 AI 고객센터 공급
· KIMES2024 국제의료기기전시회 참가
· 기술평가 최고 등급 T1-1 획득

- 2023** · 시리즈A 투자 완료(기술보증기금 등)
· 아기유니콘 기업선정(중기벤처부,창업진흥원)
· 경기도 유망 중소기업 선정, '대한민국 강소기업' 대상 수상, 중소기업중앙회 회장상 수상
· 가천대길병원, 미추홀병원, 바노바기 성형외과 등 AI 고객센터 공급
· IPO 주관사 계약 체결 (한국투자증권)

- 2022** · K-OTC 신규등록
· AI 바우처사업 4개 병원 공급기업 선정(명지의료재단 외)

- 2021** · (주)MP3I 합병 (음성 및 영상인식기술 확보)

- 2020** · (주)와이즈에이아이 설립 (와이즈케어 인적분할)



업무를 넘어 힐링과 치료까지! 당신을 이해하는,
당신을 위한, 당신의 AI를 만드는 사람들

Global No.1 AI Platform 와이즈에이아이



회사명 (주)와이즈에이아이
웹사이트 www.wiseai.co.kr
대표전화 1566-0658
이메일 wiseai.ssam@gmail.com / aiu@wiseai.co.kr / wiseai.aime@wiseai.co.kr
오시는 길 경기도 성남시 분당구 대왕판교로 670 502호(삼평동, 유스페이스2 A동)

AI 고객센터 도입문의

와이즈케어는 국내 만족도1위, 병의원에 특화된 AI를 결합한
통합결제서비스 스마트페이를 통하여 핀테크 시장을 선도합니다.

Wise Payment Solution 와이즈케어



회사명 (주)와이즈케어
웹사이트 www.wisecare.co.kr
대표전화 1577-2596
이메일 wisecare@wisecare.co.kr
오시는 길 경기도 성남시 분당구 대왕판교로 670 503호(삼평동, 유스페이스2 A동)

스마트페이 도입문의